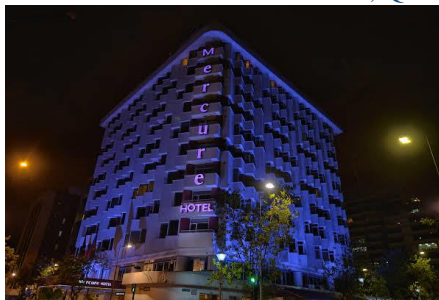


HOTELES SITUADOS EN EL AREA DEL CONGRESO (HOTEL COLON)

Hotel Mercure Alameda Quito

Hotel de 5 estrellas

Roca E4-122 Y Amazonas Ave, Quito 170526



Acerca de este hotel

En el distrito turístico de Mariscal, este hotel se encuentra a 9 minutos a pie de los restaurantes y bares de la Plaza Foch y a 2 km de la imponente Basílica del Voto Nacional.

Las habitaciones sencillas ofrecen Wi-Fi gratis y TV de pantalla plana, además de minibar y caja fuerte. Las habitaciones mejoradas incluyen conector para iPod y ducha tipo lluvia. Las suites tienen sofá cama; una tiene además bañera con hidromasaje, comedor y balcón. Se ofrece servicio a la habitación. Los niños menores de 12 años se hospedan sin costo adicional con un adulto.

Estacionamiento gratuito. Hay un cálido restaurante, una cafetería informal, un bar de sushi y un bar, además de un centro de negocios y un gimnasio, ambos abiertos las 24 horas, todos los días. Salas de reuniones disponibles.

PRECIO POR HABITACIONES POR NOCHE

TIPO DE HABITACION	INDIVIDUAL	DOBLE
SUPERIOR	96,00	106,00
SUPERIOR SUITE	106,00	116,00
DELUXE ROOM	116,00	126,00
DELUXE SUITE	126,00	136,00

INFORMACION ADICIONAL

Desayuno Americano incluido

Hora de check in: 14H00 – Hora check out: 12H00

Parqueadero sin costo para huéspedes

Early check in sin costo sujeto a disponibilidad

Internet Wifi ilimitado

ESTAS TARIFAS NO INCLUYE EL 22% DE IMPUESTOS, TASA MUNICIPAL USD 2,75 POR HABITACIÓN POR NOCHE.

Hotel Reina Isabel

Hotel de 4 estrellas

Av. Río Amazonas N23-44, Quito 170143



Acerca de este hotel

Este hotel elegante ubicado en el distrito de entretenimiento de Mariscal está a 7 minutos a pie de la plaza Foch y a 4 km de la emblemática iglesia barroca de la Compañía de Jesús.

Las habitaciones refinadas tienen telas a medida y obras de arte originales, además de TV de pantalla plana y Wi-Fi. Las suites incluyen conector para iPod, frigobar y sala de estar independiente. Las suites mejoradas disponen de bañera con hidromasaje.

PRECIO POR PERSONA POR NOCHE

ESTANDAR 1 PERSONA	USD 68,50	ESTANDAR 2 PERSONAS	USD 74,60
SUITE DELUXE	USD 74,60	SUITE DE LUXE 2 PERSONAS	USD 80,70
SUITE PREMIER	USD 80,70	SUITE DE LUXE 2 PERSONAS	USD 91,00

INFORMACION ADICIONAL

Desayuno tipo americano variado

Hora de check in: 13H00 – Hora check out: 12H00

Parqueadero sin costo para huéspedes

Wifi

Gimnasio

ESTAS TARIFAS INCLUYE IMPUESTOS

PRECIOS SUJETOS A CAMBIO Y A DISPONIBILIDAD

Hotel Rio Amazonas Hotel

Luis Cordero E4-375 y, Quito 170517



Acerca de este hotel

Este hotel moderno se encuentra en el animado distrito de La Mariscal, a 7 minutos a pie de la parada de autobús más cercana y a 4 km de la plaza de la Independencia.

Las habitaciones elegantes y luminosas cuentan con detalles coloridos, pisos de madera, TV de pantalla plana, Wi-Fi gratuito, caja fuerte y minibar. Las suites incluyen vista a la ciudad. Se ofrece servicio a la habitación. Los niños de hasta 9 años se hospedan gratis con un adulto. Incluye desayuno tipo bufé. Hay un restaurante rústico con vigas a la vista y chimenea donde se sirven platos internacionales y regionales. También hay una cafetería abierta las 24 horas.

PRECIO POR HABITACIONES POR NOCHE

INDIVIDUAL	USD 61,00
DOBLE	USD 71,00
TRIPLE	USD 81,00

INFORMACION ADICIONAL

Desayuno Buffet

Hora de check in: 14H00 – Hora check out: 12H00

Internet gratuito en el Business center, Wifi sin costo

Cajilla de seguridad

Botella de agua purificada

ESTAS TARIFAS NO INCLUYE EL 22% DE IMPUESTOS, TASA MUNICIPAL USD 1,50 POR HABITACIÓN POR NOCHE

PRECIOS SUJETOS A CAMBIO Y A DISPONIBILIDAD

Hotel Ikala Quito Hotel

Hotel de 3 estrellas
José Tamayo N23-95, Quito 170143



Acerca de este hotel

Este hotel boutique, ubicado en el animado distrito de La Floresta, está ubicado a 9 minutos a pie de la estación de autobuses Baca Ortiz y a 3 km de la plaza de la Independencia.

Las habitaciones refinadas, con decoración de inspiración moderna, colonial, rústica o ecológica, tienen TV de pantalla plana y Wi-Fi gratuito. La mayoría incluyen minibar y algunas cuentan con terraza o balcón.

El hotel ofrece desayuno tipo bufé incluido. Hay un restaurante de tapas con terraza y bar, además de un patio con jardín. Además, se ofrecen masajes en un spa con tina.

PRECIO POR PERSONA POR NOCHE

TIPO DE HABITACION

STANDARD	1 PERSONA	USD 51,00	2 PERSONAS	USD 60,00
JR. SUITE	1 PERSONA	USD 66,00	2 PERSONAS	USD 78,00
SUITE	1 PERSONA	USD 81,00	2 PERSONAS	USD 96,00

INFORMACION ADICIONAL

Desayuno Buffet de 07h00 a 10h00.

Hora de check in: 15H00 – Hora check out: 12H00.

Parqueadero exclusivo para uso de huéspedes.

Servicio de almacenamiento de equipaje

Uso de Business Center

ESTAS TARIFAS INCLUYEN IMPUESTOS

PRECIOS SUJETOS A CAMBIO Y A DISPONIBILIDAD

HOTEL CASA FOCH

Boutique Hotel

Hotel de 3 estrellas

Mariscal Foch E4 301, Quito 170150



Acerca de este hotel

Traducción del inglés - Este hotel encantador está rodeado de jardines y se encuentra a 4 km de la plaza de la Independencia, a 16 minutos a pie del parque El Ejido y a 6 km de la estación de trenes Chimbacalle.

Las habitaciones presentan una decoración cálida y disponen de Wi-Fi gratis, área de visitas y baño privado. Algunas habitaciones ofrecen acceso al jardín.

El estacionamiento limitado es gratuito. Otros servicios incluyen un pintoresco comedor informal, una terraza y jardines.

PRECIO POR PERSONA POR NOCHE

TIPO DE HABITACION

HABITACION INDIVIDUAL CAMA MATRIMONIAL	USD 41,00
HABITACION DOBLE 2 CAMAS INDIVIDUALES	USD 41,00
HABITACION SIMPLE CAMA INDIVIDUAL	USD 36,00
HABITACION TRIPLE POR NOCHE	USD 61,00

INFORMACION ADICIONAL

Desayuno Americano de 7 a 9h30 am

Hora de check in: 14H00 – Hora check out: 12H00

Internet gratuito en el Business center, Wifi sin costo

Botella de agua purificada

ESTAS TARIFAS NO INCLUYE EL 12% DE IVA, TASA MUNICIPAL USD 1,50 POR HABITACIÓN POR NOCHE

PRECIOS SUJETOS A CAMBIO Y A DISPONIBILIDAD

HOSTAL TERRA PREMIUM

BAQUEDANO E6-05 y, Quito 170524



Acerca de este hotel

Este hotel elegante se encuentra en una calle lateral arbolada, a 4 minutos a pie de los restaurantes que rodean la plaza Foch, a 3 km de la basílica neogótica del Voto Nacional y a 39 km del aeropuerto internacional Mariscal Sucre.

Las habitaciones, tranquilas y sencillas, cuentan con Wi-Fi y televisor inteligente. Las habitaciones mejoradas tienen balcón. Las suites incluyen sofá cama, cuentan con todos los servicios. Hay una terraza amueblada en la azotea y un área de estar informal decorada con obras de artistas locales.

PRECIO POR PERSONA POR NOCHE

TIPO DE HABITACION

HAB. MATRIMONIAL STANDAR 1 PERSONA USD 31,00 2 PERSONAS USD 40,00

HAB. MATRIMONIAL SUPERIOR 1 PERSONA USD 33,00 2 PERSONAS USD 44,00

INFORMACION ADICIONAL

Desayuno tipo americano, con frutas de temporada, pan jamón, queso y jugo fresco.

Hora de check in: 14H00 – Hora check out: 12H00

Habitaciones con todos los servicios, baño privado, agua caliente

Wifi, tv por cable.

Parqueadero sujeto a disponibilidad.

ESTAS TARIFAS INCLUYEN IMPUESTOS

PRECIOS SUJETOS A CAMBIO Y A DISPONIBILIDAD



TOURS Y SERVICIOS OPCIONALES

FD COTOPAXI

PROGRAMA INCLUYE:

TRANSPORTE TURISTICO COMPARTIDO

Salida desde la Mariscal 07:15AM (Reina Victoria y Foch esquina, Sector PLAZA FOCH) / Plaza de San Blas 07:30AM.

Ingreso al Parque Nacional Cotopaxi 3200 m (10498.69 pies)

Explicación parte baja del Parque Nacional flora y fauna endémica.

Depende el clima fotos parte baja a 3600m (11811.02 pies).

Arribo Parqueadero 4600m (15091.86 pies).

Explicación sobre la caminata hasta el Refugio José Rivas 4800m (15748.03 pies) y Glaciares 5100m (16732.28 pies).

Retorno Parqueadero.

Salida del Parque Nacional hasta el mismo restaurante de la mañana para el almuerzo.

Retorno a Quito

PRECIO POR PERSONA USD 74,00

NO INCLUYE:

Servicios no especificados en el programa

PRECIOS SUJETOS A CAMBIO Y A DISPONIBILIDAD

TOUR QUILOTOA

PROGRAMA INCLUYE:

TRANSPORTE TURISTICO COMPARTIDO

Salida desde la Mariscal 07:15AM (Reina Victoria y Foch esquina, Sector PLAZA FOCH) / Plaza San Blas 7:30 AM.

Visita al mercado de Saquisilí o Pujilí dependiendo el día.

Pintores de Tigua, pedimos a los pintores que se suben a los buses a ofrecer sus productos, en el caso que no paramos en la galería.

Visita Cañón del Toachi.

Ingreso a la Laguna del Quilotoa (entrada \$2, pago directo)

Caminata de ingreso hacia el cráter del Quilotoa y retorno. (3 horas).

Almuerzo.

Retorno a Quito.

PRECIO POR PERSONA USD 68,00

PAGO CON TARJETA DE CREDITO EXISTE RECARGOS.

NO INCLUYE:

Servicios no especificados en el programa

PRECIOS SUJETOS A CAMBIO Y A DISPONIBILIDAD



TOUR OTAVALO
PROGRAMA INCLUYE:
TRANSPORTE TURISTICO PRIVADO

- 8:00am Pick up
- Visita Quitsato (reloj solar en la línea ecuatorial - Mitad del Mundo)
 - Visita al Mercado de Otavalo
 - Visita cascada de Peguche (\$1 por persona)
 - Almuerzo (NO INCLUIDO)
 - Visita a Cotacachi

PRECIO EN BASE A UNA PERSONA	USD 196,00
PRECIO EN BAE A DOS PERSONA	USD 99,00
PRECIO EN BASE A TRES PERSONAS	USD 84,00
PRECIO EN BASE A CUATRO PERSONAS	USD 77,00

NO INCLUYE:

Servicios no especificados en el programa
Almuerzos
Entradas

PRECIOS SUJETOS A CAMBIO Y A DISPONIBILIDAD

CITY TOUR CENTRO HISTORICO + MITAD DEL MUNDO
PROGRAMA INCLUYE:
TRANSPORTE TURISTICO PRIVADO

- 8:00am Pick up
- Visita PANECILLO
 - Visita CENTRO HISTORICO
 - Visita INTIÑAN
 - Visita CIUDAD MITAD DEL MUNDO

PRECIO POR PERSONA

PRECIO EN BASE A UNA PERSONA	USD 174.00
PRECIO EN BAE A DOS PERSONA	USD 89.00
PRECIO EN BASE A TRES PERSONAS	USD 78,00
PRECIO EN BASE A CUATRO PERSONAS	USD 69,00

NO INCLUYE:

Servicios no especificados en el programa
Almuerzos
Entradas

PRECIOS SUJETOS A CAMBIO Y A DISPONIBILIDAD



TRANSFER AEROPUERTO HOTEL AEROPUERTO

PRECIO POR PERSONA

PRECIO EN BASE A UNA PERSONA	USD	73.00
PRECIO EN BASE A DOS PERSONA	USD	39.00
PRECIO EN BASE A TRES PERSONAS	USD	34,00
PRECIO EN BASE A CUATRO PERSONAS	USD	30,00

PRECIOS SUJETOS A CAMBIO Y A DISPONIBILIDAD

CONTACTOS:

VICTORIA TAPIA 0998115363
MARIA ARGENTINA TAPIA 0998331459

T& T TICKESTS & TOURS
Quito- Ecuador